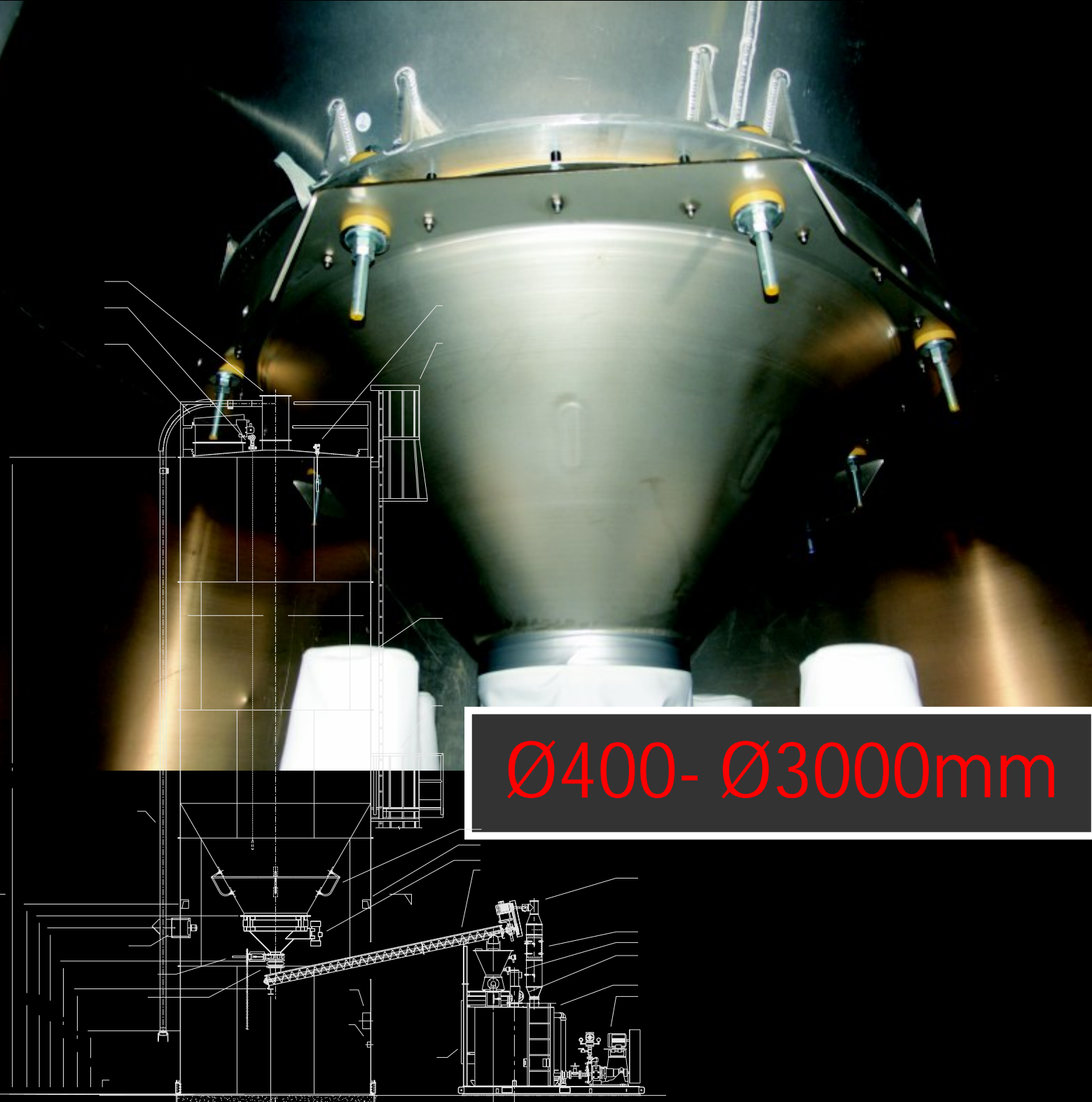


BIN Serisi

Firmamız mühendisli inde imalatını yaptı ımız endüstriyel tip bin aktivatör-vibrasyon konikleri her türlü proseste çalıacak rotor ve gövde seçeneklerine sahiptir. Kimya, Maden, Gıda... gibi sektörlerde kullanılan hafif, orta ve ağır hizmet tipi modellerimizle Türk Sanayicisinin hizmetindeyiz...

Today, the most effective bin activator designs incorporate the use of an internal cone-shaped baffle which is rigidly attached to the body of the bin activator by means of rugged structural tubular members. The entire bin activator unit moves horizontally in response to centrifugal forces generated by the unbalanced weights of an attached vibrator.



Ø400- Ø3000mm

Silo Bo altma/ SOLIDS DISCHARGING



BIN Serisi

Today, the most effective bin activator designs incorporate the use of an internal cone-shaped baffle which is rigidly attached to the body of the bin activator by means of rugged structural tubular members. The entire bin activator unit moves horizontally in response to centrifugal forces generated by the unbalanced weights of an attached vibrator.

At times flowability of certain powders is so poor that discharge from silos assisted by flow aids like aeration pads, pneumatic hammers, hammer blasts or even air cannons is impossible. In such cases a Bin Activator is the ultimate flow aid and extracting device for such materials. **Description** The BIN Bin Activator is a device of tapered conical shape that due to vibration facilitates material flow from hoppers or silos. It consists of a seamless carbon or stainless steel cone manufactured on a sheet metal lathe, a seamless ULPOLEN® engineering polymer seal with integrated upper and lower flange, suspensions for connection of the Bin Activator with the silo, as well as one or two electric vibrators. **Function** To fit the BIN Bin Activator, the silo cone has to be shorter than usual, leaving a wide outlet section. A flange supplied before or together with the Bin Activator is welded to the silo outlet on site. Special suspensions and a seamless flanged ULPOLEN® engineering polymer seal form a flexible connection between silo and Bin Activator. One or two electric vibrators fitted to the unit generate vibration of the Bin Activator every time the feeding device beneath the silo is started for material extraction. During operation the Bin Activator describes a gyratory movement which is transmitted to the material inside the silo. The result is smooth material flow through the Bin Activator outlet into the connected feeder.

BIN- Bin Activators are used in various industrial applications to facilitate discharging of powdery or granular materials from silos or hoppers. The use of this equipment ensures optimum feeding of the material and causing "mass flow" inside the silo and avoiding bridging or rat holing phenomena.

Performance & Technical Features - Benefits •Range: from Ø 600mm (16 in) to 3,000mm (10 ft)

- Construction material: Carbon steel, 304L / 316L stainless steel
- Robust, compact design
- Range of seals including FDA-approved food-grade version and high-temperature version
- Wide range of baffle plates in accordance with application
- Low power requirement
- Extra durable suspensions and seal
- 70% less welds than in traditional bin activators
- Seamless heavy-duty activator cone

Options & Accessories •Suspensions suitable for installation on aluminium silos

- Vast range of electric vibrators (see OLI® vibrators)
- Additional fluidisation / aeration system
- Outlet spouts with emergency slide gate
- Negative pressure version available

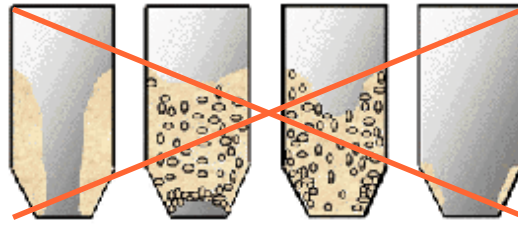


BIN
Serisi



Bin Activator Boyutları/Sizes

TYPE	Size	Ø A ST	B	C	H	Motors	kg
BA0400	400	114	380	427	330	1	65
BA0600	600	168	580	519	408	1	95
BA0750	750	219	730	609	456	1	120
BA0900	900	219	880	684	531	1	155
BA1000	1,000	273	980	734	555	1	175
BA1250	1,250	273	1,230	937	730	1	315
BA1500	1,500	323	1,480	1,120	774	1	500
BA1800	1,800	323	1,780	1,194	924	2	900
BA2100	2,100	406	2,080	1,420	1,033	2	1.100
BA2350	2,350	406	2,330	1,547	1,166	2	1,355
BA2500	2,500	406	2,480	1,705	1,307	2	1,630
BA3000	3,000	406	2,980	1,955	1,568	2	2,456



Ratholing Bridging Segregation Incomplete emptying



Mass Flow

- Ensures uniform descent of the product (MASS FLOW) inside the silo
 - Avoids bridging in the discharge cone
- Prevents “ratholing” and segregation of the material to be discharged
- Stops dangerous lushing
- Prevents economic loss due to plant downtimes



Large range of baffle plates

APPLICATIONS

- Food
 - Flour milling
 - Animal feed milling
- Plastics
- Chemicals
- Pharmaceuticals
- Glass
- Fertilizers
- Waste water treatment
- Foundries
- Premixed adhesives for ceramics industry





BIN
Serisi

Bin Aktivator



BIN
Serisi

Bin Activator-Vibrasyon Konikleri Nerelerde Kullanılır?

Pnömatik Transfer&Segregasyon&Silo Bo altma&Besleme Çözümleri...

ç yada dı mekan silolarında depolanan toz yada granül yapıdaki maddeler farklı yöntemler kullanarak bo altılabilir. Silo Bo altma sistemi daha çok sonraki prosesin veya ta imanın tipi (pnömatik, mekanik), depolanan ürünün cinsi (a indirici vs...yo unlu u, karakteristi i, partükül büyüklü ü) ve kapasite ile ilgilidir. Kurulumunu yaptı ımız kimya, yapı ve gıda proseslerindeki toz hammaddeler (toz eker, un, kakao, pudra ekeri, ni asta, çimento, kalsit, PP. vs) 60 derecelik koniklerle ba layan granül-toz malzeme yolculu u vibrasyon konikleri yada di er adıyla (bin activator-bin activators-bin aktivatör-silo aktivatörü-Vibrasyon Koni i, Sarsak, rotoflow) yardımı ve titre im yöntemiyle malzemeyi orantısız bir ekilde çıkı nozulundan a ıya dökülmesini sa lar. Bin aktivatör konikleri vibrasyonu silonun tüm içine ilettili i için segregasyon probleminin önüne de geçer. Segregasyon sadece akı la ilgili bir problem de il farklı tane boyutlarından olu an malzemenin silo içinde farklı karakteristik göstermesi anlamına da gelir. Toz granül yapıdaki malzemenin silo içindeki segregasyonunu önlemenin ilk ve temel yollarından biri de bin activators-bin aktivatör uygulamalarıdır. E er bin aktivatör- bin activator sonrası, Pnömatik transfer-nakil yapılacaksa vibrayon koni i, bin aktivatör sonrası malzeme seçilen transfer fazına göre hatta giderek basınçlı kabı veya hava kilidini besler.

BIN Serisi

AISI 304-AISI316-Teflon Kaplama,ULPOLEN,PE1000,HARDOX... Bin aktivatör imalatı, Segregasyon çözümleri ve spesifik ürünlere göre farklı deflektör ve çıkı seçimleri...(15,30,45,60 derece)

Bin Aktivatör-Bin Activators ve Vibrasyon Konik Tipleri

Bizler biliriz ki her proses birbirinden farklıdır.Yöntem aynı olsa da kritik noktalardaki çok küçük ayrıntılar prosesleri durdurma noktasına bile getirebilir. "Bizler buna kısaca her prosesin rejmi ayrıdır tabirini kullanırız.." Bu yüzden Vibrasyon Konikleri,Bin aktivatör,bin activators depolanacak ürünün cinsi ile orantılı bir ekilde farklılık gösterirler.

- 1.Malzemenin Akı kanlı ı (Statikli i)
- 2.Granül Büyüklü ü yada büyüklükleri
- 3.Granül Yapısı-(Birbirini kitlemesi-Örne in uzun yassı makarna ekindeki hammaddelerin akı kanlı ı formsuz granüllere göre daha zordur.)
- 4.Kapasite
- 5.A indiricilik Etkisi
- 6.Koroziflik ekinde kısaca sıralanabilir.

Bu da duruma göre bin activator'un yani iç koni inin açısını,tipini, seramik teflon kaplama özelli ini yada akı kanlı a göre ulpolen,kestamid tarzı a indirici olmayan fakat akı kanlı ı arttırıcı ek donanımlar katmaya neden olur.Ayrıca tüm bu ek de i iklikler deflektör kısmı içinde geçerlidir.





BIN
Serisi

Bin Aktivatör & Opsiyonları

Bin Aktivatör Çıkı Kombinasyonları

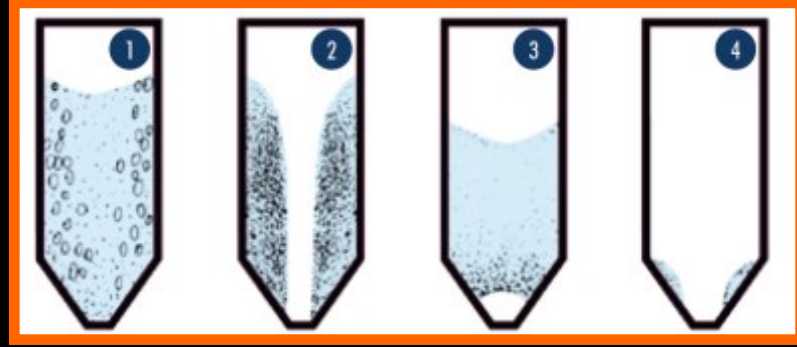
Helezon Konveyör
Vibrasyon Konveyör
Bantlı konveyör
Hava Kilidi
Proses Girişi (Mixer, Bunker, Kantar...)

Çıkı Opsiyonları

Prosesse uygun özel ölçüde çıkı
Özel Deflektör Açısı Özel Binaktivatör Açısı
Özel Balanabilir klape tipi (WAM), PN6, PN10, PN16, DIN

Malat Opsiyonları

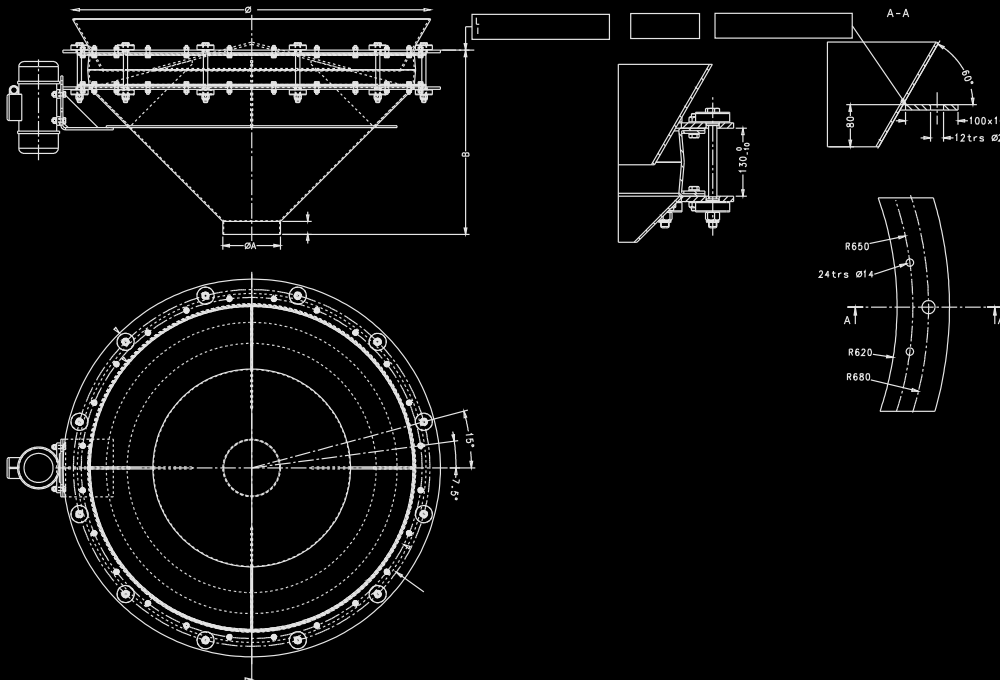
ST37
AISI304
AISI310 Ve diğer asil çelikler.



Balıca Kullanım Alanları & Anma Seçenekleri

Silolardaki segregasyon ve akış problemlerine karşı yegane çözümlerden biridir. Yağlı ve nemli hammaddeler için farklı türde ve yapıda dizayn edilmektedir. Bin Aktivatör ile boşaltılan depolama araçları (bunker, silo, vs..) rejim olarak sürekliliğe ve aynı akış debisini yakalamaya daha çok müsait hale gelir.

Malatlarımız yurt dışı kaynaklı bilinen firma ürünleri ile elde edilerek, Vibrasyon adedi, Çıkış tipi (klape, flan, boru), deflektör açısı, iç kaplama (pu, pe, teflon, halar, vs..) şeklinde tanımlanabilir. Özellikle içinden geçirilecek malzemenin tanımının yapılması (granül büyüklüğü, indiriciliği, korozif özelliği, kimyasal özellikleri, kullanım alanı) daha doğru seçim yapılmasını sağlayacaktır.







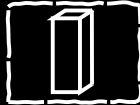
Ara tırma ve Gell tırma

Proses Diyagramı

Mühendislik ve Projelendirme



Silindirik Silo



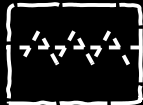
Multigon Silo



Flexible Silo



Bosaltma



Konveyör Sistemleri



Pnömatik



Kontrol Sistemleri



Enstrüman & Ekipmanlar

Devreye Alma-Servis Faaliyetleri



**SULTAN
MAKINA**

SULTANATE

DOSERAY
DOSING SYSTEMS
<http://www.doseray.com>



Ta Köprü San.Sitesi 1. Yol 82-84 77200 Yalova / TURKEY
Tel: + 9 0 226 353 21 21 Fax: + 9 0 226 813 75 20

<http://www.sultan.com.tr>